

Возможности расширения базового функционала
Корпоративного Портала: персонал, задачи, CRM

О КОМПАНИИ

- Партнер «1С-Битрикс» с 2008 года.
- Специализация: Корпоративные порталы и сайты.



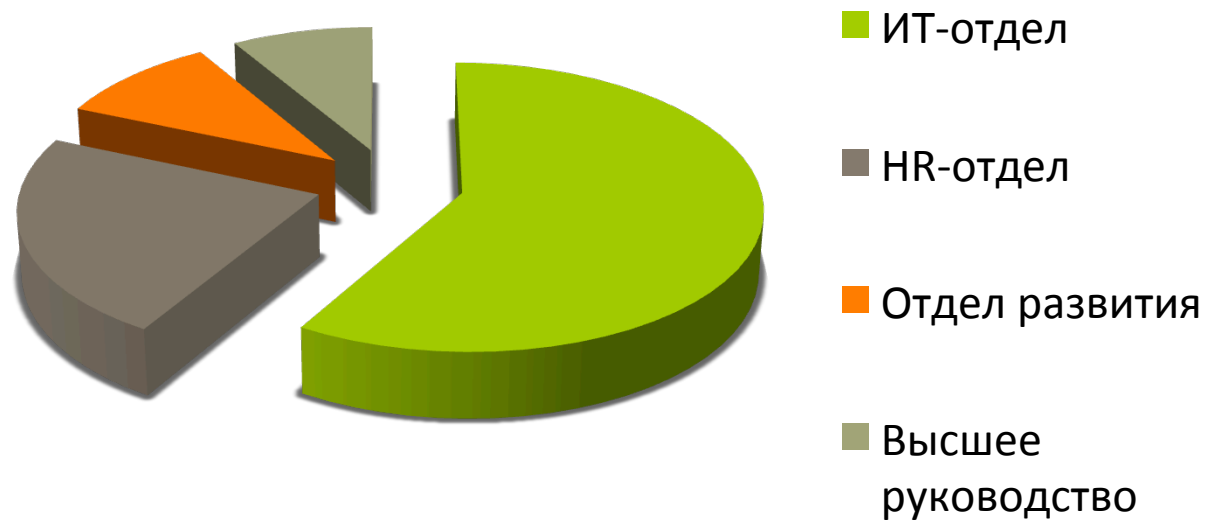
СБЕРБАНК РОССИИ



KIA MOTORS

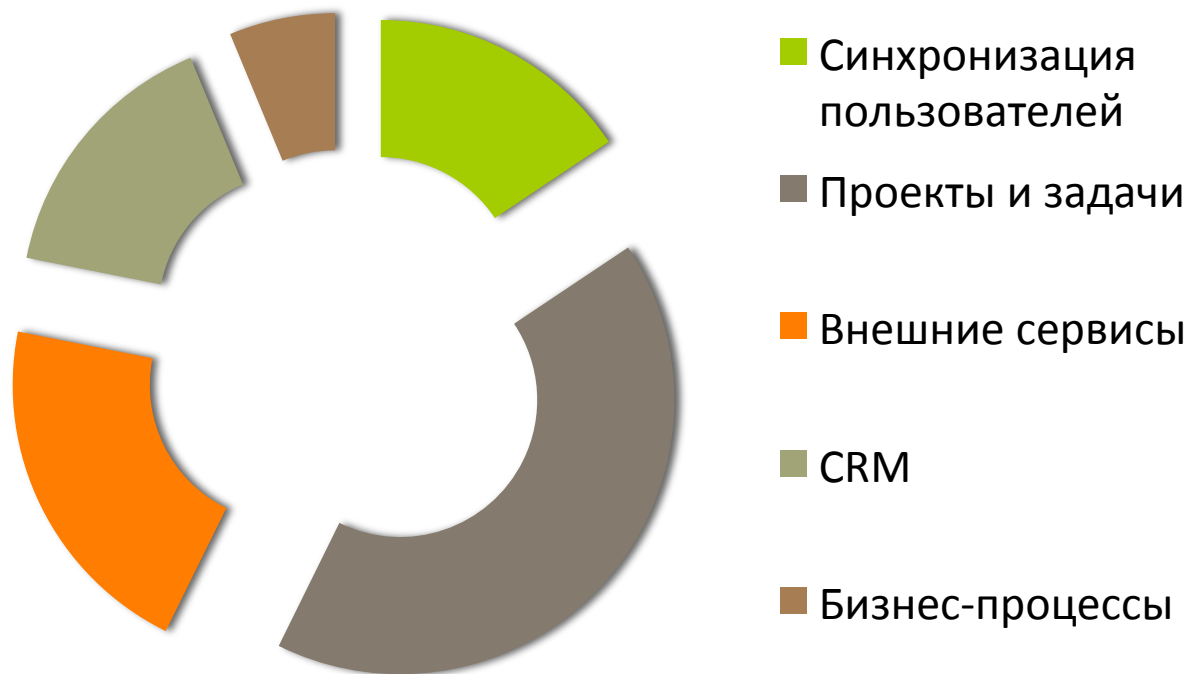
ЦИФРЫ

Инициатор внедрения



ЦИФРЫ

Запросы



СИНХРОНИЗАЦИЯ ПОЛЬЗОВАТЕЛЕЙ

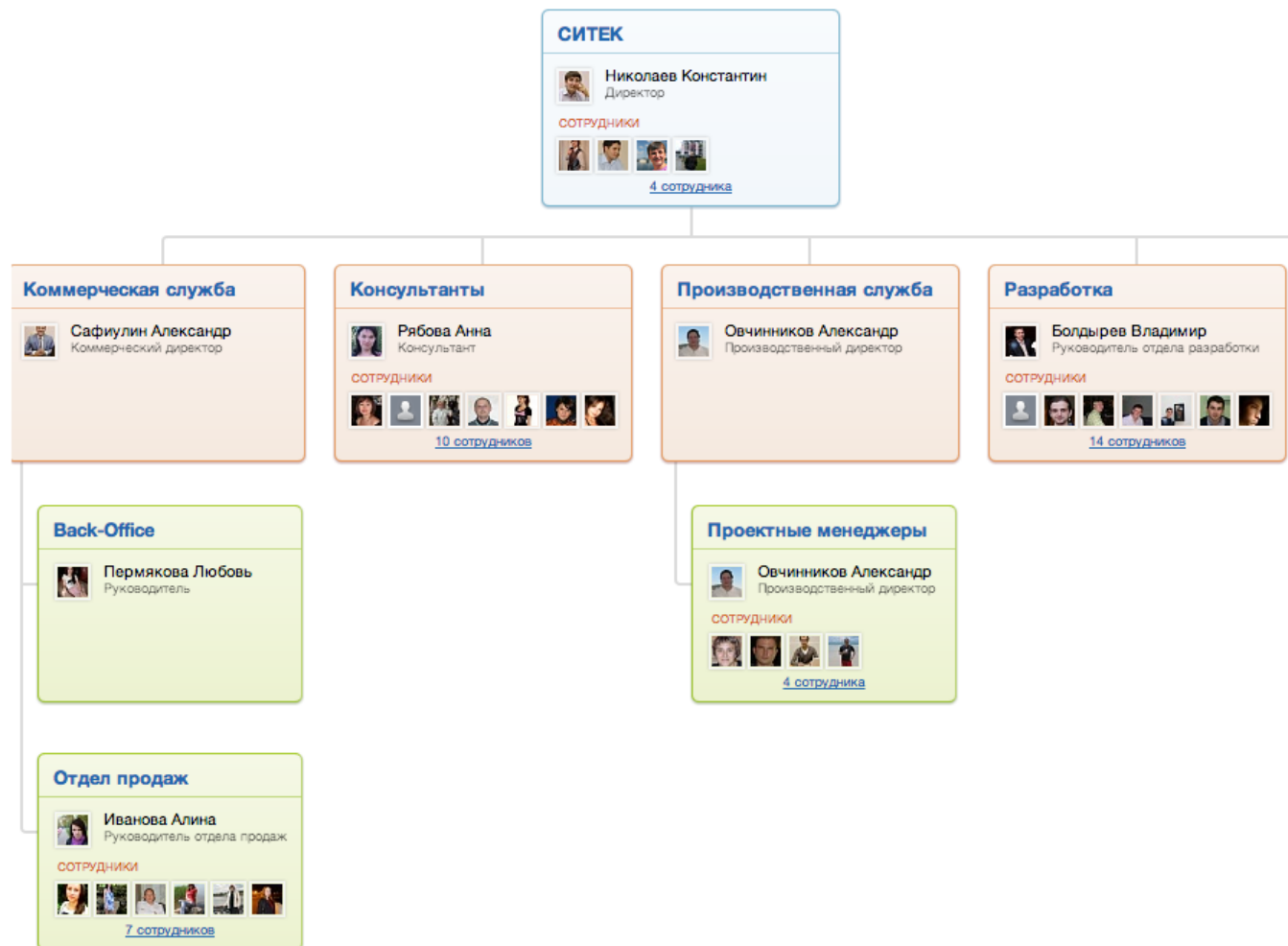

Windows Server®
Active Directory



1С·БИТРИКС

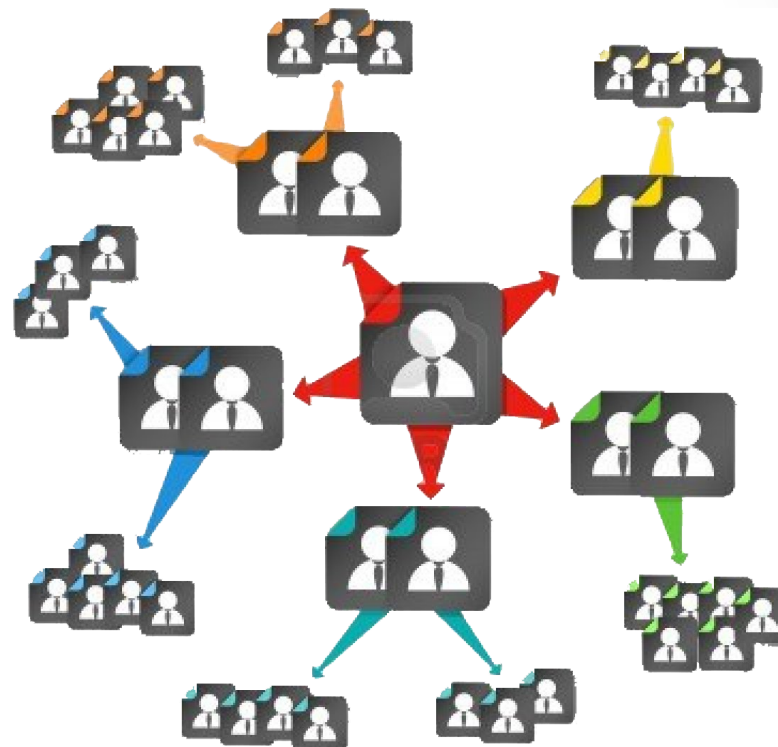


СУБОРДИНАЦИЯ



СУБОРДИНАЦИЯ

- Сотрудники могут ставить задачи только своим руководителям.
- Руководители могут ставить задачи своим подчиненным и другим руководителям.
- Секретари могут ставить задачи всем, а им могут ставить задачи все руководители.



ПОСТАНОВКА ЗАДАЧ

Задача

Выгрузка задач в XML

Ответственный: Александр Сафиулин

Приоритет: Низкий Средний Высокий

Теги: [добавить](#)

[Постановщик:](#) Константин Николаев

[Соисполнители](#)

Крайний срок по: 29.05.2012 [планирование сроков](#)

Трудоемкость (часы):

Премия, %:

Элементы CRM: [Выбрать](#)

Проект:

Тип задачи:

Контактное лицо контрагента:


[Задача в проекте \(группе\):](#) [Корпоративный портал](#)

[Предыдущие задачи](#) [Базовая задача](#) [Доработка КП](#)

УЧЕТ ОТРАБОТАННОГО ВРЕМЕНИ


Исполнитель				План	Факт	Просроченно дней
Контрагент						
Проект						
Задача	Постановщик	Дата сдачи план	Дата сдачи факт			
Денис Барабанщиков					17ч. 30м.	
Корпоративный портал					17ч. 30м.	
Корпоративный портал	Николаев К.				17ч. 30м.	0
Добавить ограничение по выбору постановщика в задаче. ³	Болдырев В.	15.03.2013 18:00	13.03.2013 17:01		5ч. 30м.	0
Добавление кнопки по нажатию которой добавляется структура папок в библиотеку документов группы.	Барабанщиков Д.		19.02.2013 14:42		6ч. 0м.	0
Не выгружается тип задачи, при выгрузке в xml всегда значение "Задача" ¹	Болдырев В.	05.03.2013	06.03.2013 10:19		2ч. 0м.	1
Не заполняется % премии по умолчанию значением 100 при вводе быстрой подзадачи.	Болдырев В.	05.03.2013 18:00	06.03.2013 10:19		3ч. 0м.	1
При отображении списка задача % премии в списке не соответствует значению в самой задаче.	Болдырев В.	22.03.2013	06.03.2013 10:15		1ч. 0м.	0

ИМПОРТ ПРОЕКТА ЗАДАЧ

 **Корпоративный портал** Действия ▾

Основное Файлы **Задачи** Календарь Обсуждения Сообщения Фото

[Импортировать из MS PROJECT](#)

Название задачи		Трудоемк...	Ответственный	Постановщик
Срок	Факт	Отработка	Премия %	Оценка Заверше...
<input type="checkbox"/>	Корпоративный портал 1	<input type="text"/> 0ч. 0м.	Николаев К. <input type="text" value="100"/>	Николаев К.
		Ввести отработку		
	Проанализировать есть ли в КП возможность у группы хранить 2 наименования (полное и краткое) и осуществлять поиск по обоим наименованиям. 2 	<input type="text"/> 0ч. 0м.	Барабанщиков Д. <input type="text" value="100"/>	Рябова А.
		Ввести отработку		
	Срок: 12.03.2013 18:00			

ВНЕШНИЕ ДАННЫЕ

Здравствуйте, fmf2
[Мой портал](#) | [Мои задачи](#)
[Мои сообщения](#)
[Личная страница](#)
[Изменить профиль](#)
[Выход](#)
Корпоративный портал [рус](#) | [eng](#)

ГЛАВНАЯ СОТРУДНИКИ ДОКУМЕНТЫ РАБОЧИЕ ГРУППЫ ОБЩЕНИЕ СЕРВИСЫ КОМПАНИЯ Поиск

Главная страница / Сотрудники / Сотовая связь

Мои звонки МТС Мои звонки МТС

Статистика Детализация

Период: 28.02.2013 1
Абонент: Все
Телефон: Все
[Показать](#)

Телефон	Период	Статья расхода	Количество	Ед.	Стоимость с НДС
79104001750	01.02.2013-28.02.2013	Обслуживание: 1000 SMS(NKA)			450
79104001750	01.02.2013-28.02.2013	Обслуживание: FMC_L			35
79104001750	01.02.2013-28.02.2013	Обслуживание: NKA.Эксклюзивная сеть_базовая			0
79104001750	01.02.2013-28.02.2013	Обслуживание: Бизнес пакет (нац): 100 МБ			350
79104001750	01.02.2013-28.02.2013	Обслуживание: Бизнес пакет (нац): 300 МГ минут			600
79104001750	01.02.2013-28.02.2013	Обслуживание: Бизнес пакет (нац): 800 местных минут			950
79104001750	26.02.2013-25.03.2013	Обслуживание: СуперБИТ			299

MMS: Исходящие (Массовые)

ООО «Профессиональные Интернет-решения»
(495) 640-59-80
www.pweb.ru

Возможности расширения базового функционала
Корпоративного Портала: персонал, задачи, CRM.
Москва, 2013 год.

CRM

Список счетов

Добавить счет | Импорт счетов из 1С | Экспорт счетов в 1С

Сделка	Счета	Клиент	Стадия	% оплаты	Сумма/Ва
Внедрение Корп.портала Продажа	Счет №102 от 02/02/2012	Андрей Голендухин Голендухин А.А. ИП "Магазин для Сантехника"	Оплачен 10/03/2012	100%	164500.00

Поиск

Название сделки

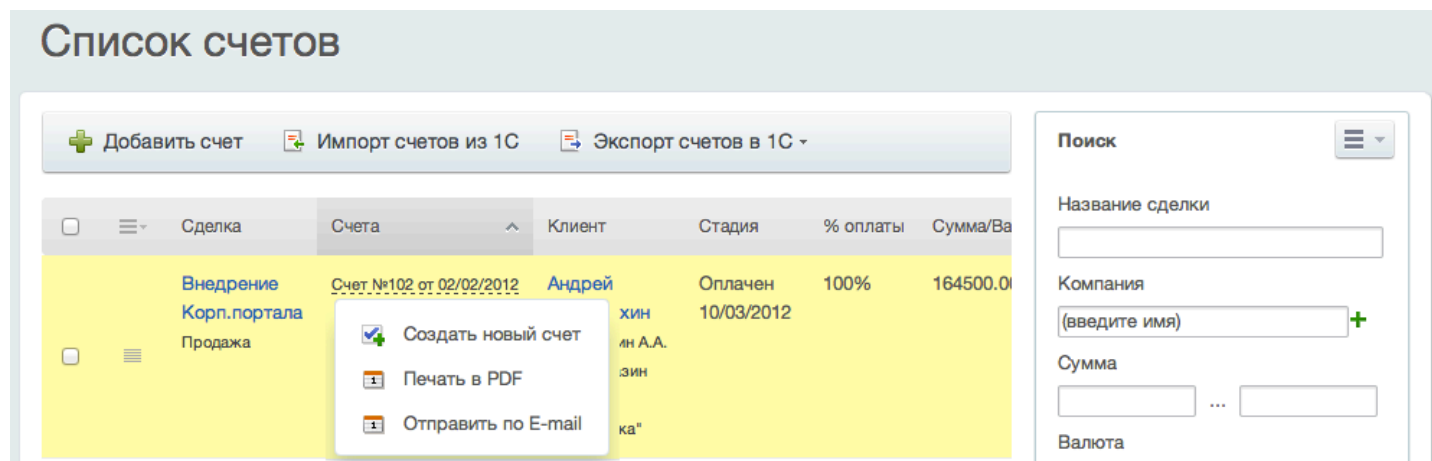
Компания

Сумма
 ...

Валюта

- Добавление учета счетов по сделкам и компаниям
- Интеграция с Банк-клиентом
- Автоматическое создание PDF-версий

CRM



- Добавление учета счетов по сделкам и компаниям
- Интеграция с Банк-клиентом
- Автоматическое создание PDF-версий

CRM

- Оперативная выписка счетов
- Учет созданных, отправленных, оплаченных счетов
- Интеграция с 1С
- Возможность построения KPI по реальным продажам

ООО «Профессиональные Интернет-решения»
(495) 640-59-80 www.pweb.ru

ООО "Команда-А"
117461, г Москва, ул Херсонская, д 7, корп 1, офис пом.И
Телефон: (495) 726-27-09



Образец заполнения платежного поручения

ОАО АКБ "АВАНГАРД" г. МОСКВА			БИК	044525201	
Банк получателя			Сч. №	3010181000000000201	
ИНН	7727733589	КПП	772701001	Сч. №	40702810800030002318
ООО "Команда-А"			Получатель		

Счет на оплату № 108 от 20 марта 2013

Поставщик: ООО "Команда-А"
Покупатель: ООО «Профессиональные Интернет-решения»

№	Товары (работы, услуги)	Кол-во	Ед.	Цена	Сумма
1	Участие в мероприятии PM DAY 21 марта 2013 г.	1		5300.00	5300.00
Итого:					5300.00
В том числе НДС:					Без НДС
Всего к оплате:					5300.00

Всего к оплате: Пять тысяч триста рублей 00 копеек.

Поставщик _____
Генеральный директор
должность

Главный (старший) бухгалтер



подпись

подпись

Рыжов В.В.

расшифровка подписи

Рыжов В.В.

расшифровка подписи

Возможности расширения базового функционала
Корпоративного Портала: персонал, задачи, CRM.
Москва, 2013 год.

ЕСТЬ ИДЕИ?



КИСЛЯКОВ АНТОН

www.pweb.ru

(495) 640-59-80

ООО «Профессиональные Интернет-решения»
(495) 640-59-80 www.pweb.ru

Возможности расширения базового функционала
Корпоративного Портала: персонал, задачи, CRM.
Москва, 2013 год.